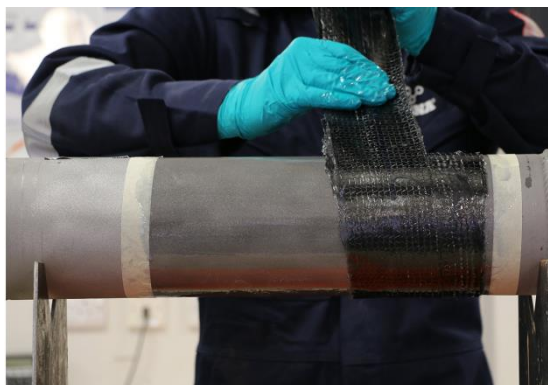


Renforcement de conduite – Réparations durables

Principe



Le renforcement de la perte d'épaisseur (par corrosion généralisée, par piqûres ou trou traversant) est possible en appliquant un bandage composite imprégné de résine. Le nombre de bandes dépend de l'épaisseur initiale et finale.

Avantages

- Pas de soudage nécessaire (pas d'étincelles),
- Pas de solvant dans les produits,
- Intervention de quelques heures sur des supports entre 5°C et 20°C,
- Pour une température d'exploitation jusqu'à 150°C,
- Remise en service rapide,
- Longue durée de vie de la réparation,
- Adhésion sur divers supports comme l'acier, l'inox, l'aluminium, le laiton,
- Intervention possible sur des géométries complexes (T, coudes, etc.),
- Expérience du fournisseur depuis 1952.



Applications

- Canalisation de distribution d'eau,
- Industrie chimique,
- Bâtiments,
- Industrie alimentaire,
- Offshore,
- Et d'autres encore.

